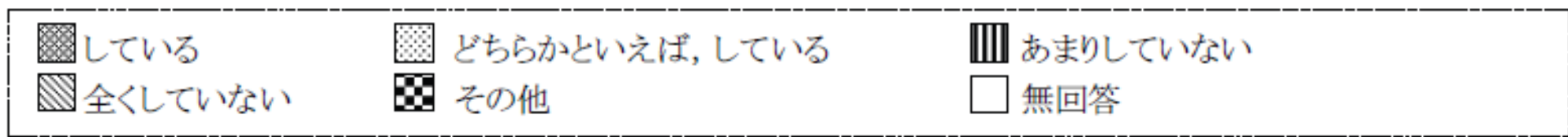
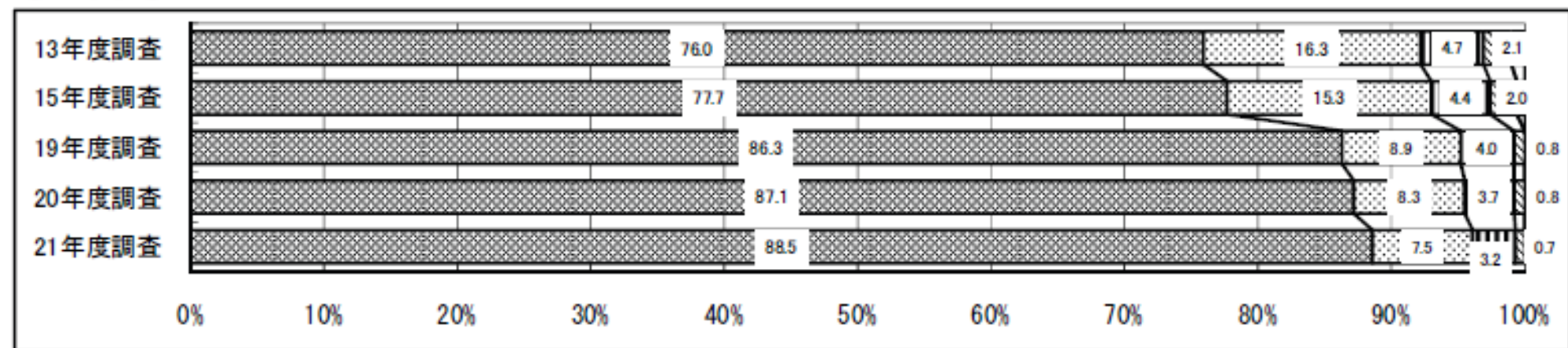


○朝食を毎日食べている児童生徒の割合は、小学校が約89%、中学校が約82%と、ともに増加傾向がうかがえる。

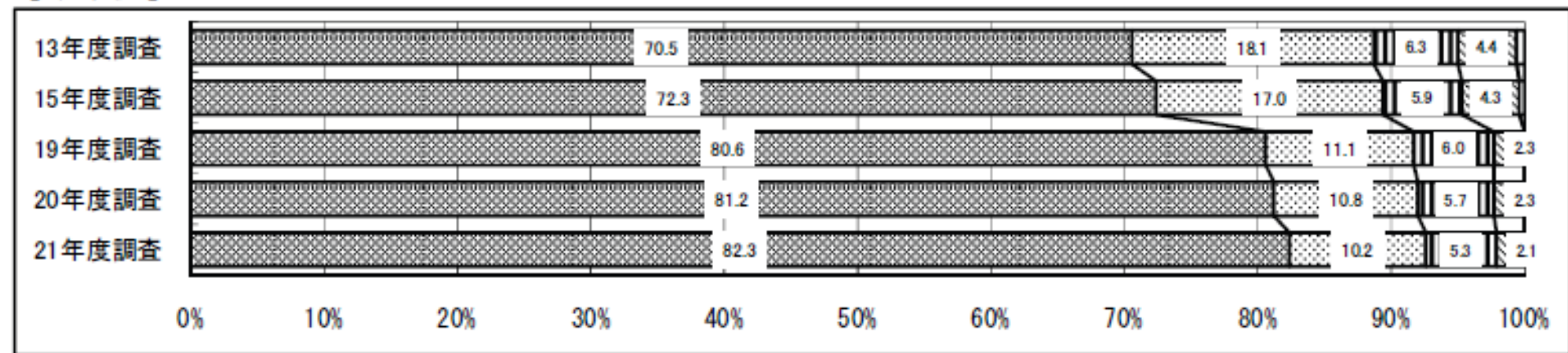


\*質問1：朝食を毎日食べていますか

【小学校】



【中学校】

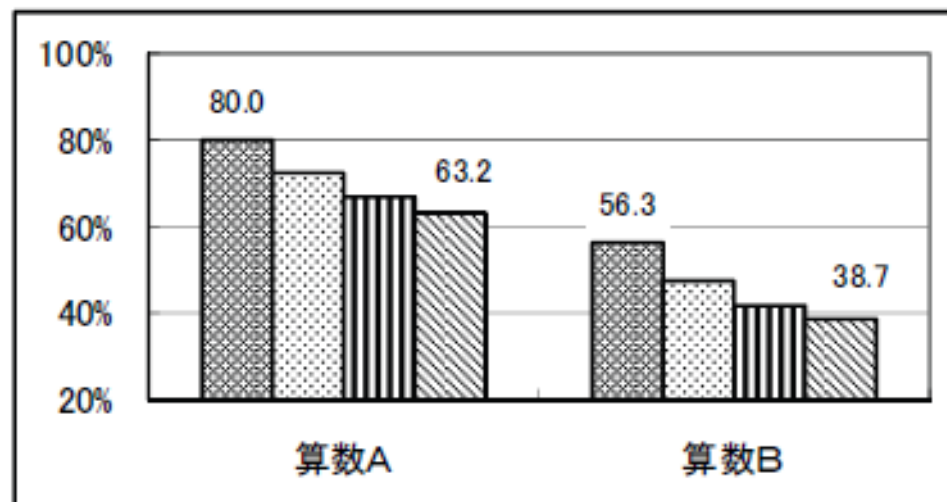
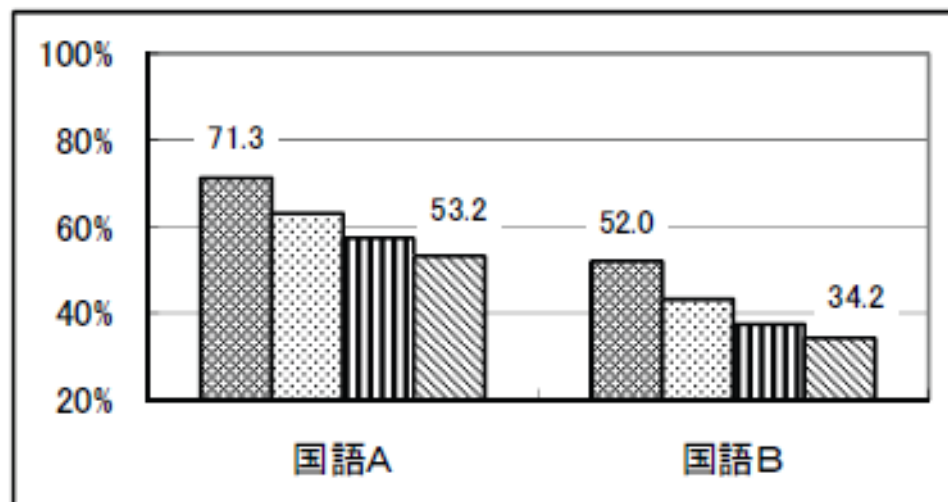


○朝食を毎日食べる児童生徒の方が、正答率が高い傾向が見られる。

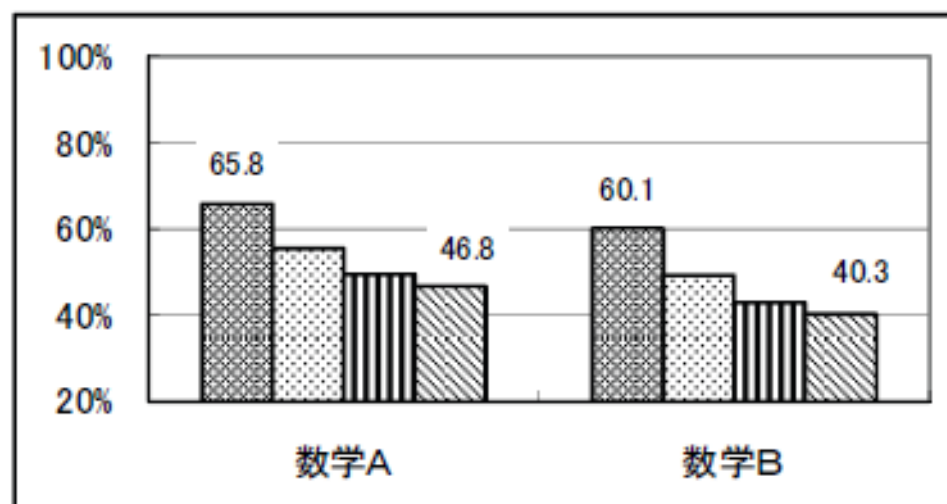
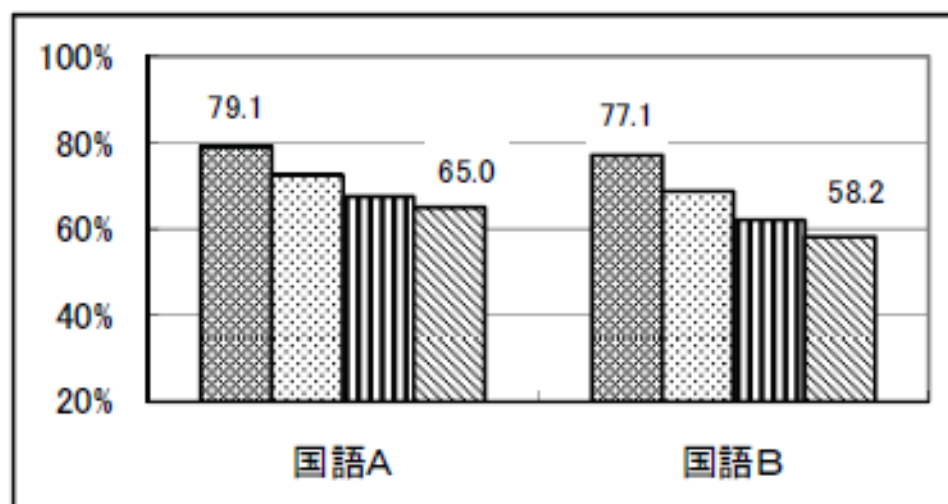
2009年4月

■ している      ■ どちらかといえば、している      ■ あまりしていない      ■ 全くしていない

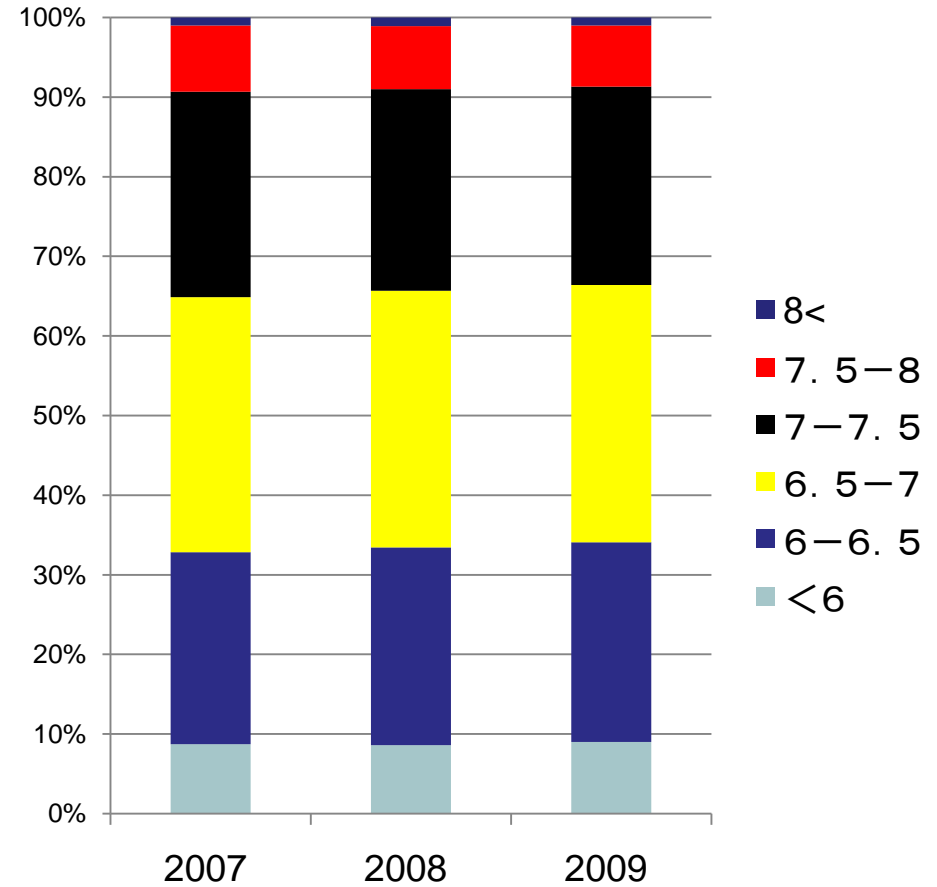
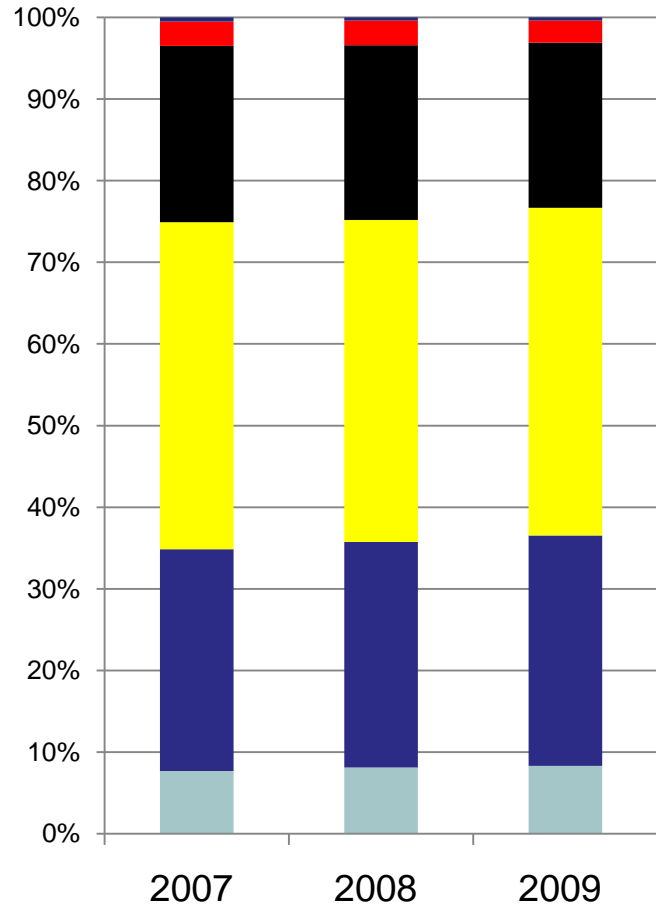
【小学校】 \*質問1：朝食を毎日食べていますか



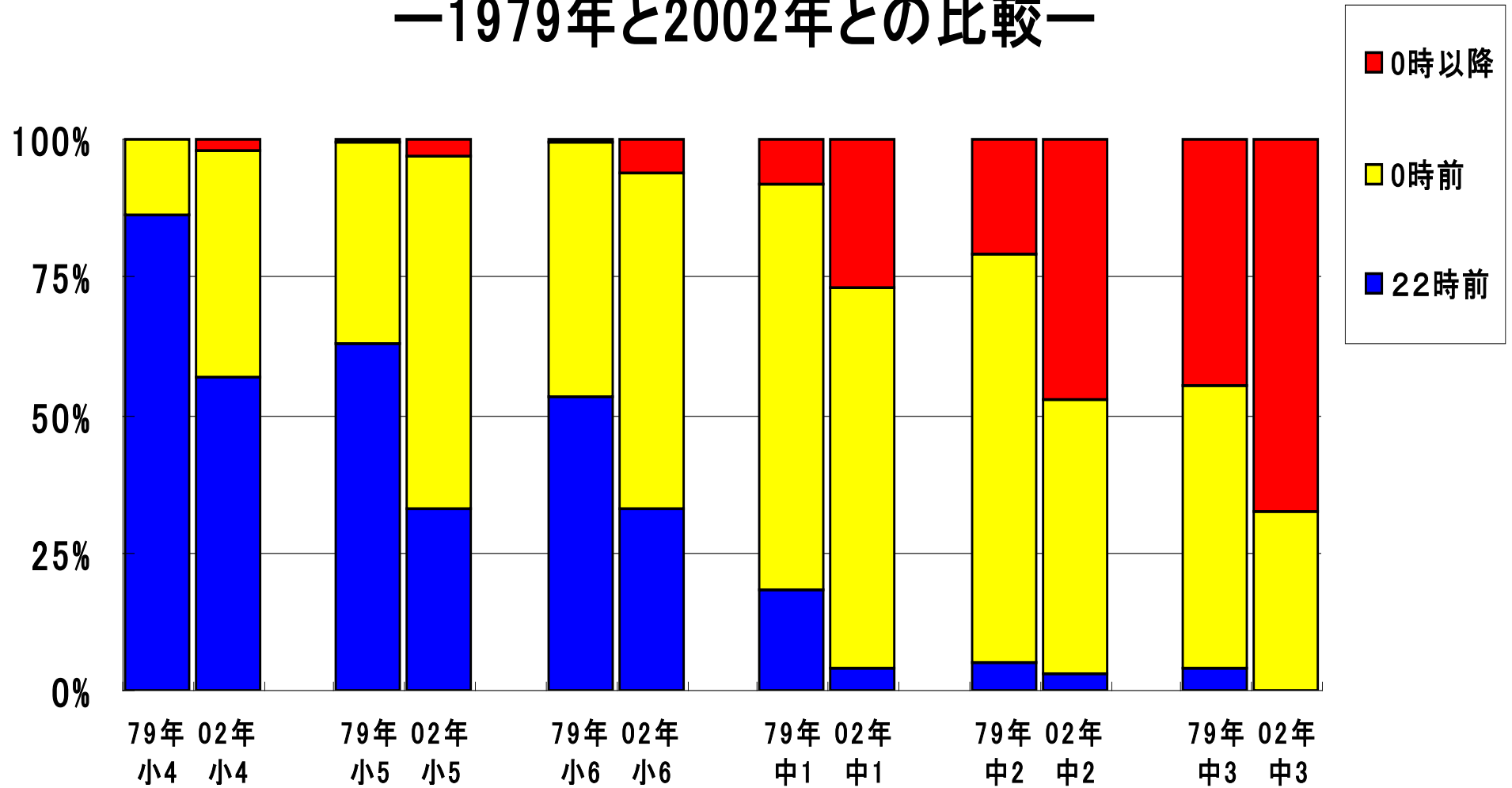
【中学校】 \*質問1：朝食を毎日食べていますか



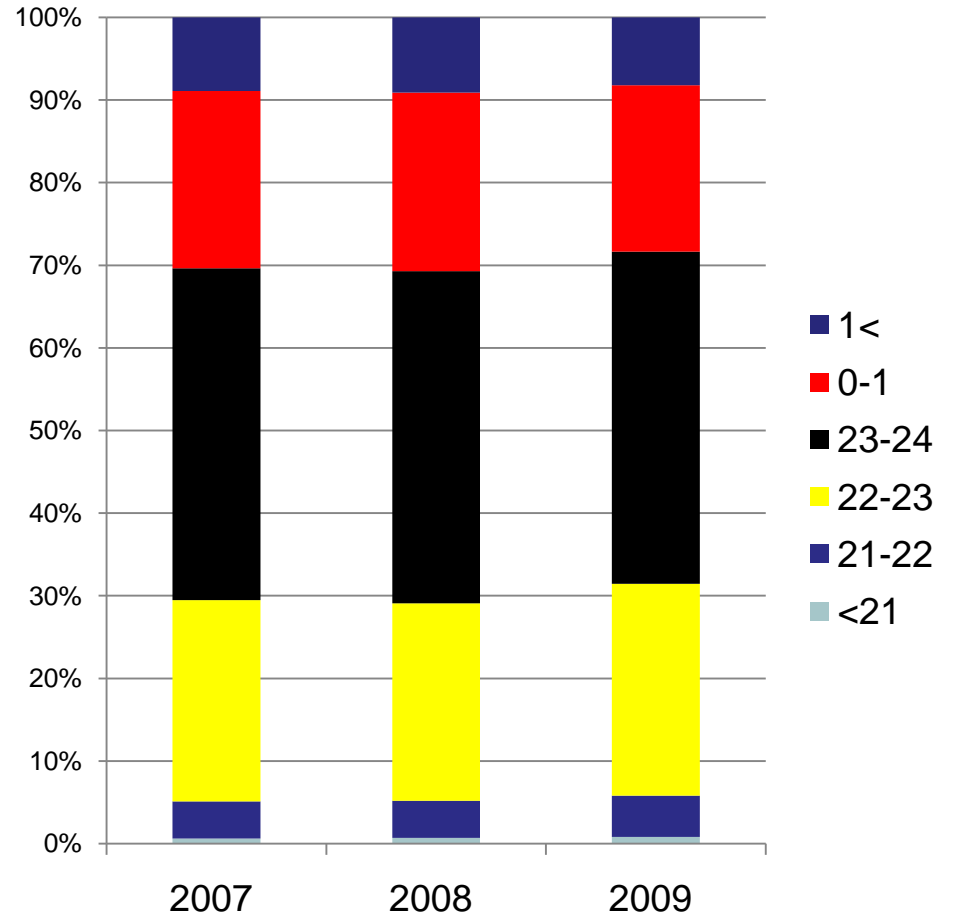
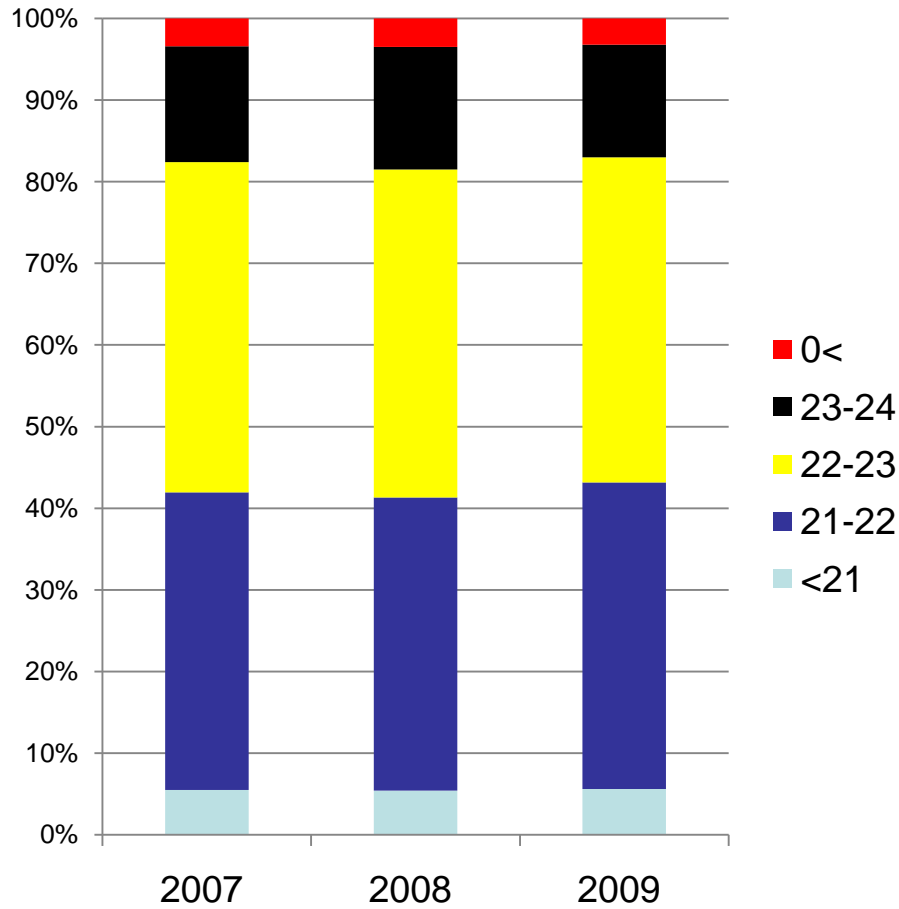
# 児童、生徒の起床時刻



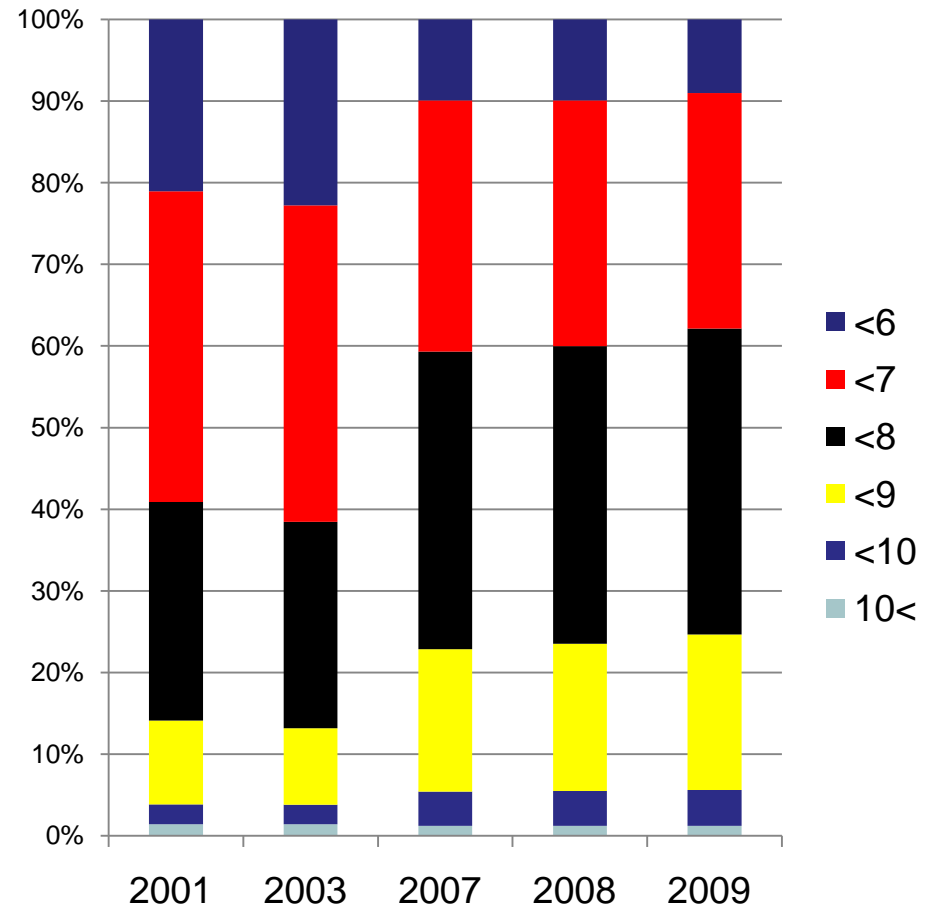
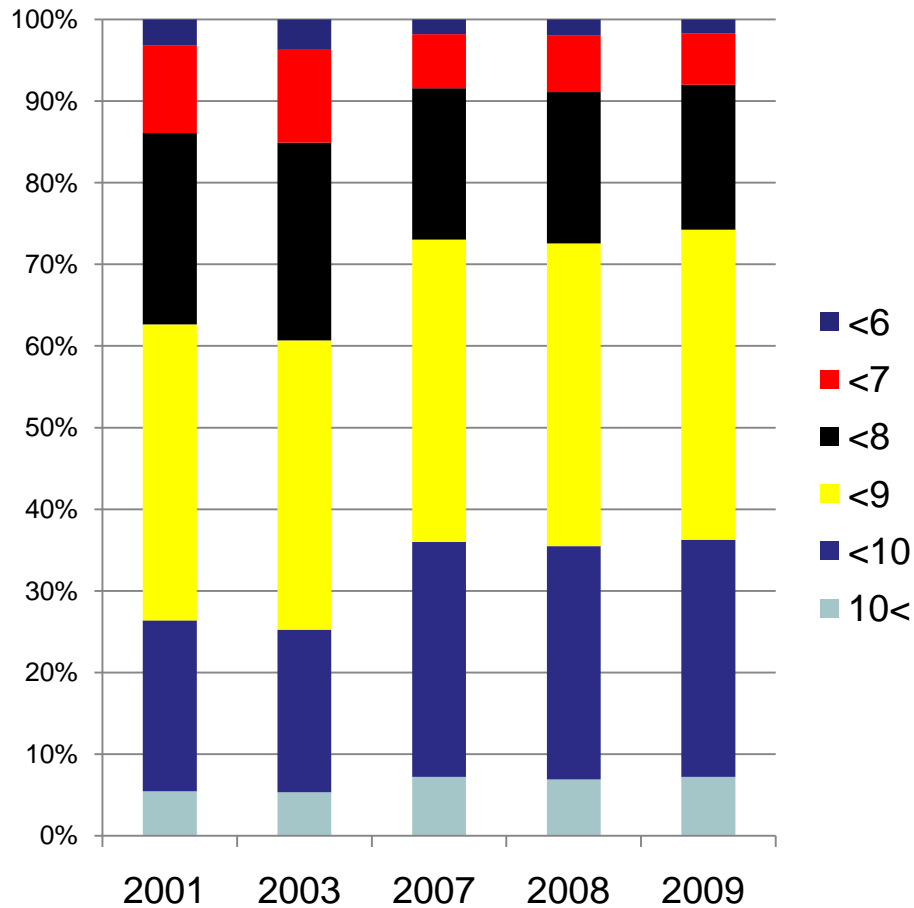
# 小中学生の就床時刻の変化 —1979年と2002年との比較—



# 児童、生徒の就床時刻



# 児童、生徒の睡眠時間の推移



# 児童の睡眠時間と成績

